

- Easy to install
- Easy to operate
- Reliable

For Ocean's Sake

Oily Water Separator

"Ocean Clean[®] 2.5 EB"

Design features:

- Complete unit and attached parts MADE IN GERMANY
- System pump prior to first stage, i.e. no restriction for suction height
- Draining only in case of oil detection by conductive measurement
- Self-cleaning colalescer stage, backwashing in case of oil detection
- Customized solutions available on request
- Available in capacities from 0.25 to 5.0m³/h
- Compact design

General technical specifications

(customized solutions available):

- Capacity: 2.5m³/h
- Dimensions (LxWxH): 1800x1100x1350mm
- Dry weight: 751kg / Wet weight: 1300kg
- Power supply: 380-690V; 50/60Hz
- Power consumption: about 4.5kW
- Made of structural steel S235JR+AR
- Two-component coating inside
- Anti-corrosion coating and RAL6011 finish outside



**Ocean Clean[®] —A german manufacturer of Oily Bilge
Separators and Biological Sewage Treatment Plants.**



Oily Water Separator

- Easy to install
- Easy to operate
- Reliable

"Ocean Clean® 2.5 EB"

Bilge water treatment

Reduces oil content to less than 5ppm



System Description:

The "Ocean Clean® 2.5 EB" is a three stage oily water separating system with a capacity of 2.5m³/h. It is type approved by the "German BG Verkehr/ship safety division" in compliance with IMO-Resolution MEPC.107(49) in accordance with MARPOL 73/78, Annex I.

In the first stage oil and water are separated by gravity. An especially designed inlet forces the oily water into a spin, creating a hydro cyclone effect.

The second stage is a coalescence stage, removing finest oil drops off the water.

Only oil free water is allowed to pass the hydrophobic filters of the third stage. The emulsion is cracked and oil particles are retained. The cleaned water passes the 15ppm alarm (optional: 5ppm) and is discharged overboard.

The "Ocean Clean® 2.5 EB" oily water separator will be delivered with all internal piping and wiring, completely checked and tested, ready to plug in, by default.

In accordance with the SOLAS regulation II-1/3-5, new installation of asbestos in context with IMO MSC.1/Circ.1374 and 1379, all materials, products and components including packaging by our company are completely free of asbestos.





Oily Water Separator

- Easy to install
- Easy to operate
- Reliable

"OC 2.5 EB" - Detailed Description:

Set of "Ocean Clean® 2.5 EB" oily water separator consisting of:

- Coarse-/coalescing stage including:
 - Electrical heater 3kW
 - Oil sensor for coarse stage and oil sensor for coalescence stage
 - Oil drain valve for coarse stage and oil drain valve for coalescence stage
 - Pressure gauge
 - Flow stop valve
 - FW supply (pressure reduction-, non-return-, stop-valve, pressure gauge)
 - Air supply connection (for 6mm pipe, for 4-6bar) incl. pressure gauge
- Emulsion breaking stage including:
 - Oil separating filters
 - Emulsion breaking filters
 - Pressure gauge
 - 3-way-overboard discharge stop valve
- Eccentric screw pump
 - Power consumption: 0.75kW
 - Insulation: class "F"
 - Capacity: 2.5m³ at 20m
 - Protection against dry running via bypass line
- Oil monitoring alarm unit type OMD 24 (15ppm – optional 5ppm)
type tested acc. to IMO-Resolution MEPC.107(49)
- Electrical control cabinet IP44
 - providing one potential free contact for common alarm to ECR
 - including ACCU function
- Documentation and manuals:
 - 3 set installation drawings and electrical wiring diagrams
 - 3 set instruction, spare parts and operating manuals
 - 3 set type-approval-, MED-test certificates

Connections to be supplied by shipyard:

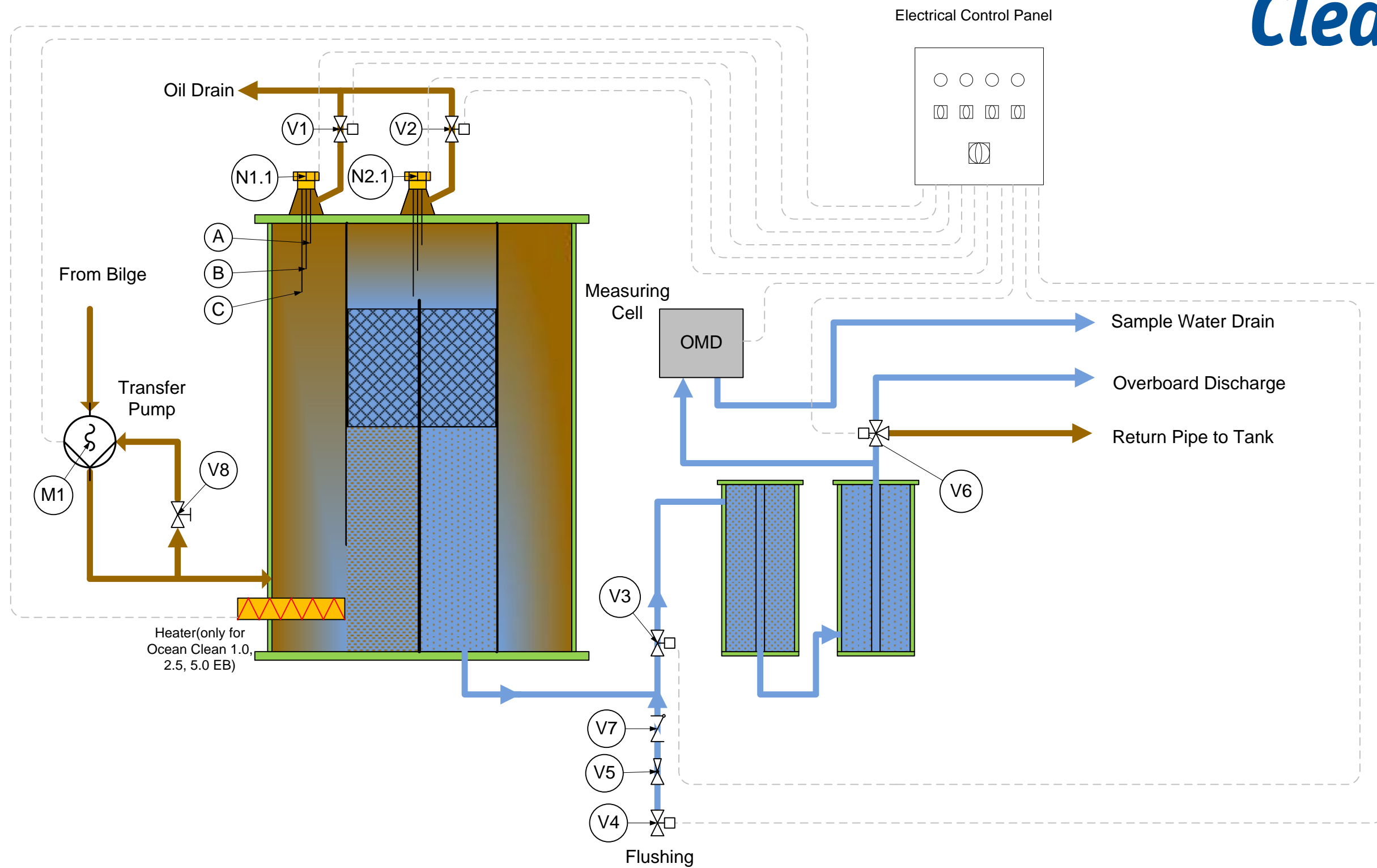
- | | |
|---|--------------------------------------|
| - Suction pipe to supply pump | - 3-way valve for IMO-sampling point |
| - Oil drain pipe to oil collecting tank | - Fresh water flushing connection |
| - Overboard discharge pipe | - Main compressed air supply |
| - Return to bilge pipe | - Main electric supply |



Bilge Water Separator

Operation Scheme

Ocean[®]
Clean GmbH



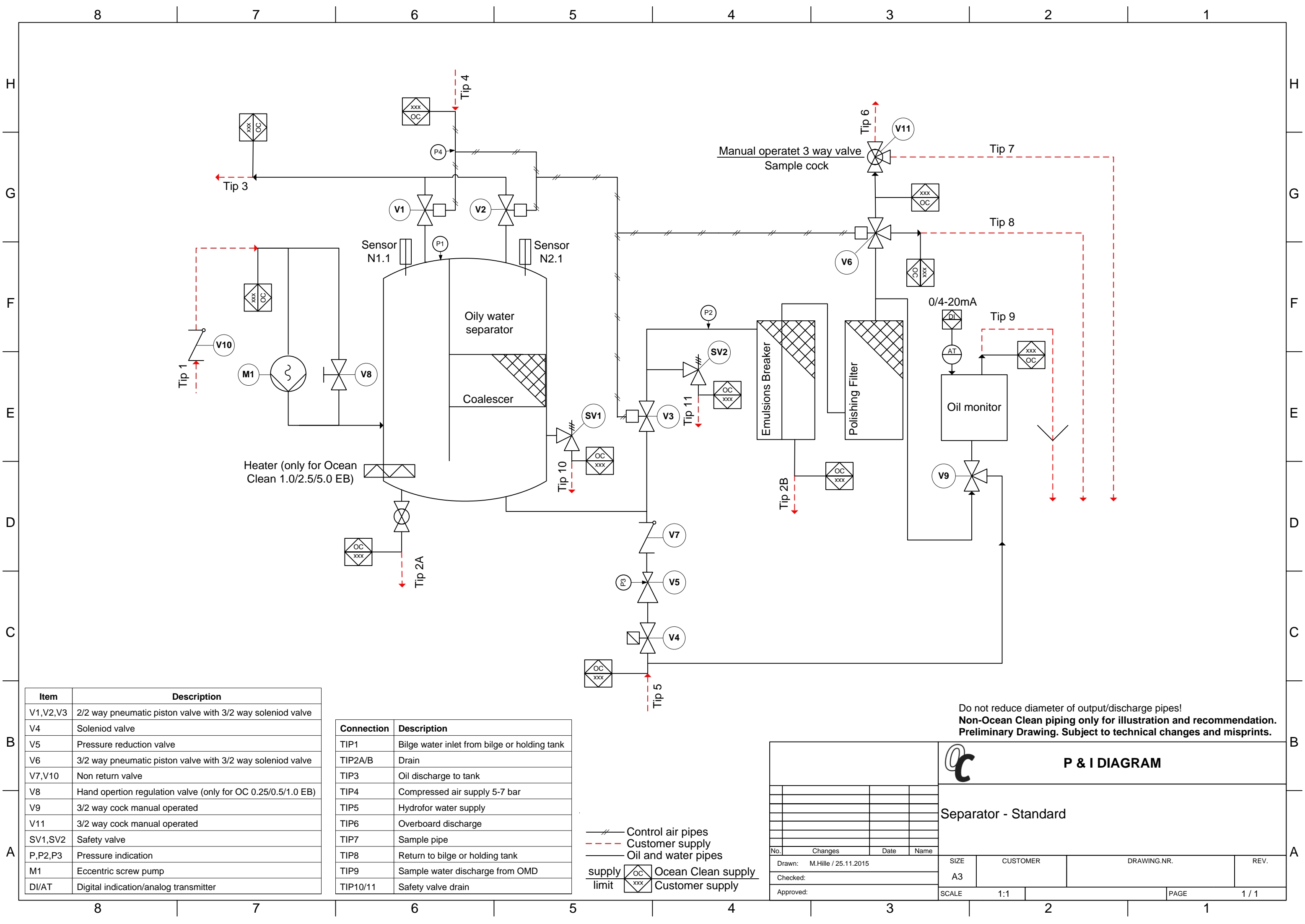
From Bilge

1st stage
Hydro Cyclone Stage

2nd Stage
Coalescence Stage

3rd Stage
Emulsion Breaker & Polishing Stage

Discharge
Overboard / Return to Tank



Item	Description
V1,V2,V3	2/2 way pneumatic piston valve with 3/2 way soleniod valve
V4	Soleniod valve
V5	Pressure reduction valve
V6	3/2 way pneumatic piston valve with 3/2 way soleniod valve
V7,V10	Non return valve
V8	Hand opertion regulation valve (only for OC 0.25/0.5/1.0 EB)
V9	3/2 way cock manual operated
V11	3/2 way cock manual operated
SV1,SV2	Safety valve
P,P2,P3	Pressure indication
M1	Eccentric screw pump
DI/AT	Digital indication/analog transmitter

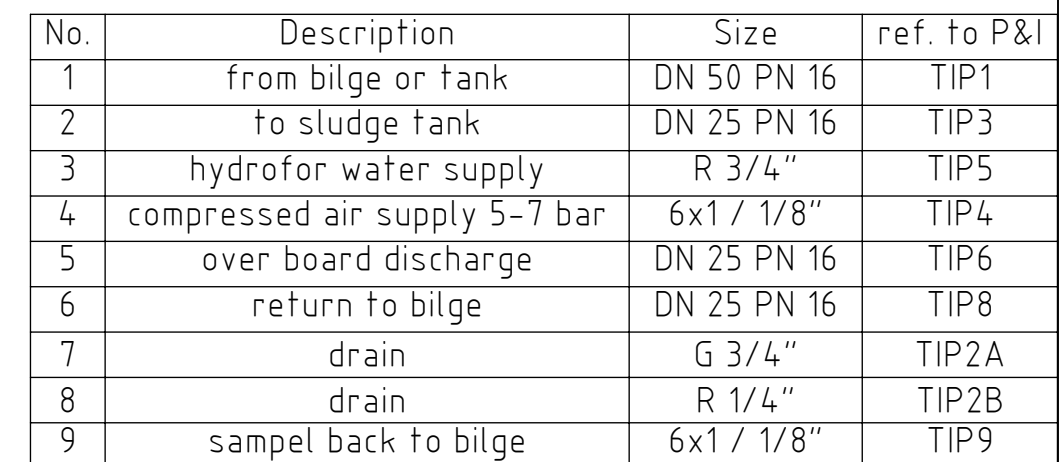
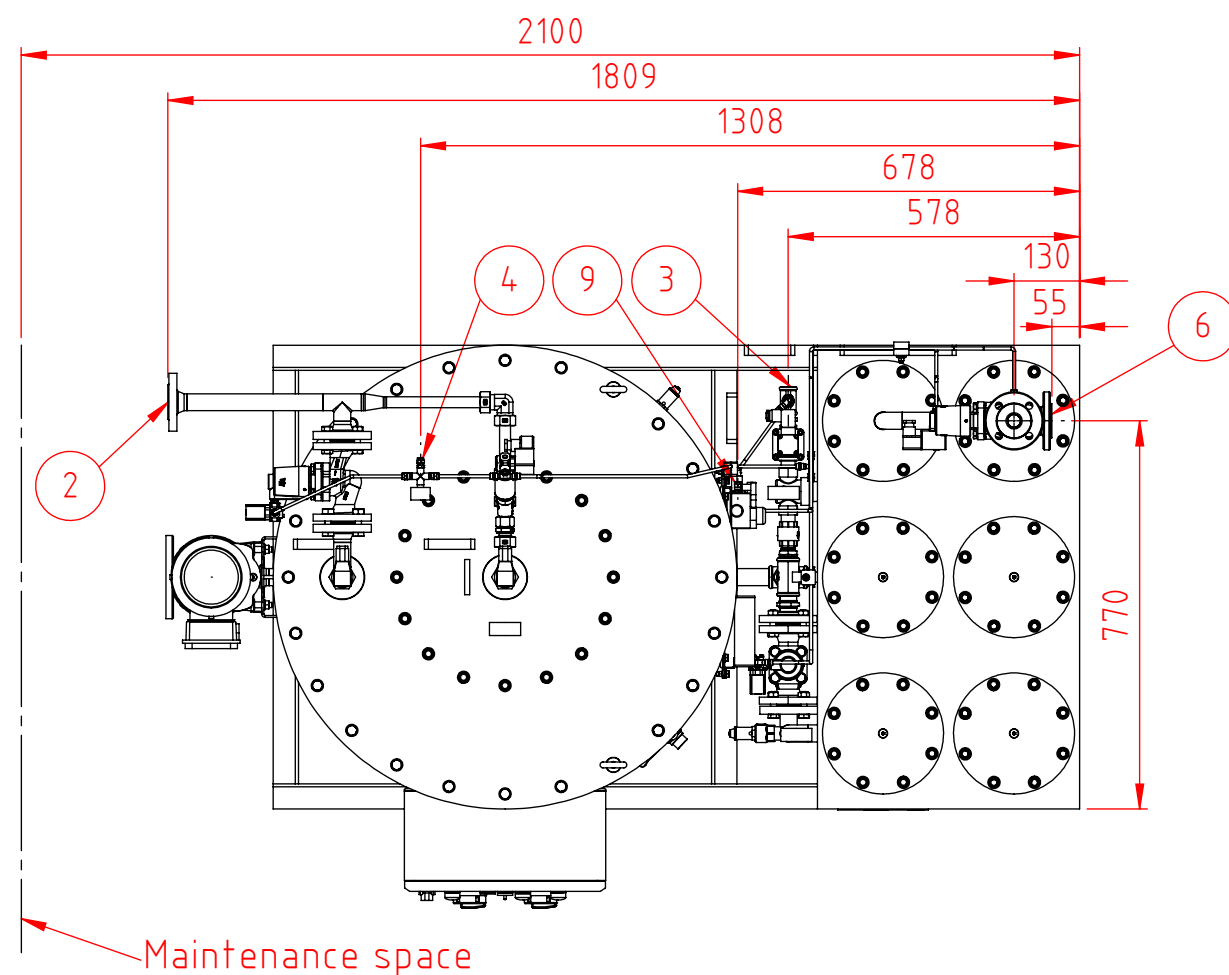
Connection	Description
TIP1	Bilge water inlet from bilge or holding tank
TIP2A/B	Drain
TIP3	Oil discharge to tank
TIP4	Compressed air supply 5-7 bar
TIP5	Hydrofor water supply
TIP6	Overboard discharge
TIP7	Sample pipe
TIP8	Return to bilge or holding tank
TIP9	Sample water discharge from OMD
TIP10/11	Safety valve drain

Control air pipes
Customer supply
Oil and water pipes
supply limit

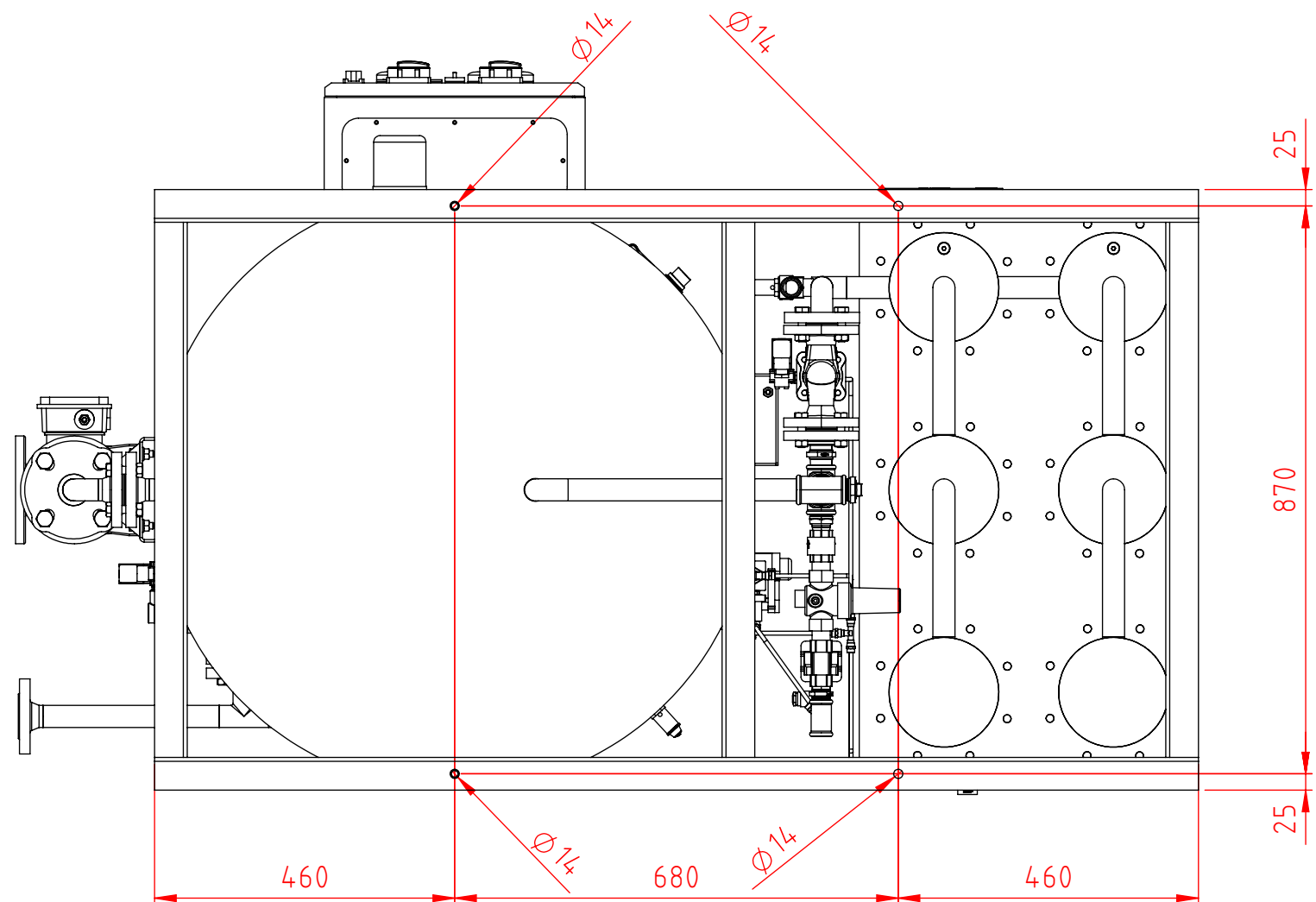
Ocean Clean supply
 Customer supply

				P & I DIAGRAM			
				Separator - Standard			
No.	Changes	Date	Name	SIZE	CUSTOMER	DRAWING.NR.	REV.
Drawn: M.Hille / 25.11.2015				A3			
Checked:				SCALE	1:1	PAGE	1 / 1
Approved:							

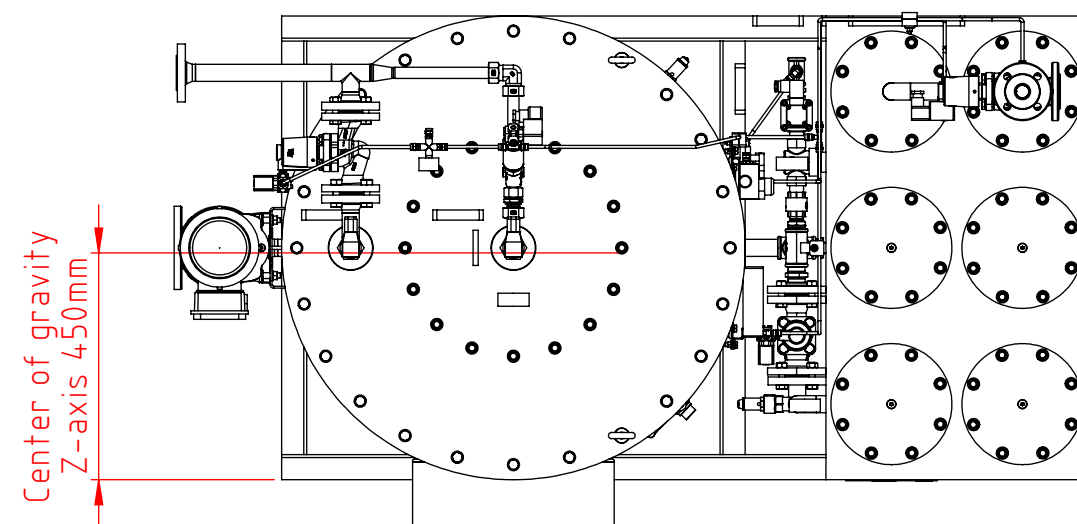
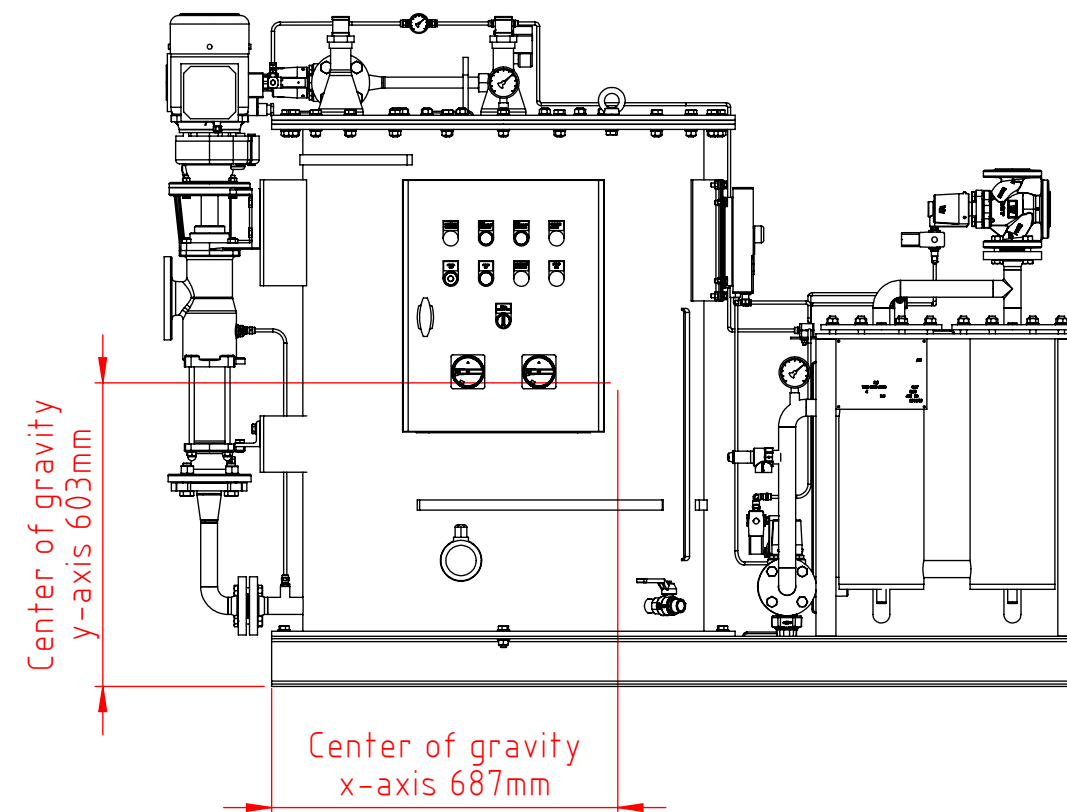
Do not reduce diameter of output/discharge pipes!
Non-Ocean Clean piping only for illustration and recommendation.
Preliminary Drawing. Subject to technical changes and misprints.




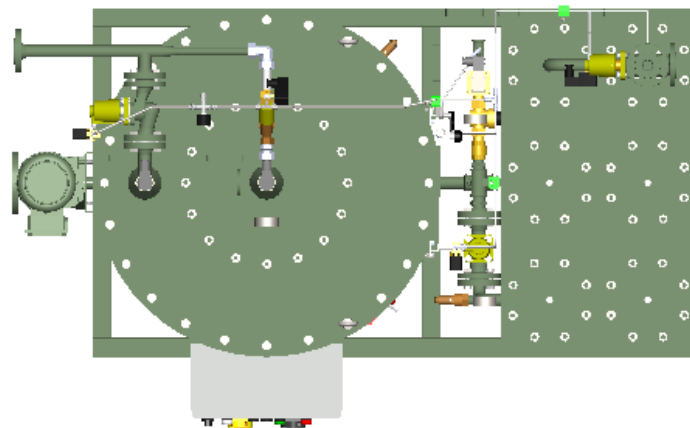
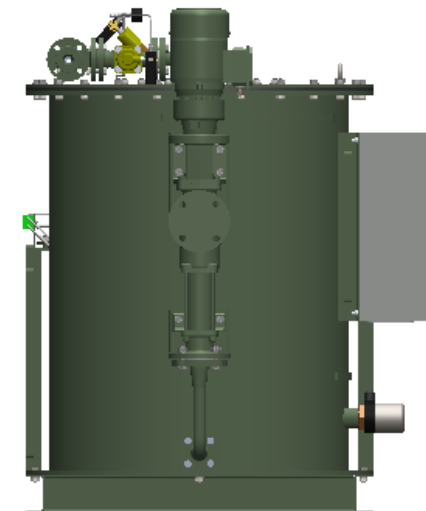
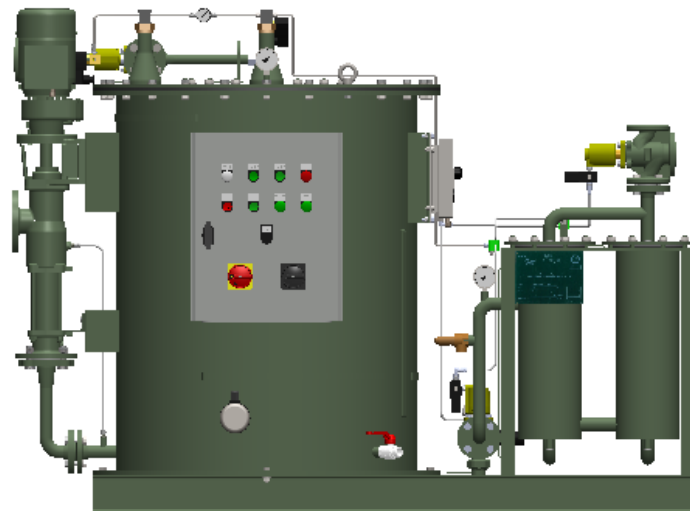
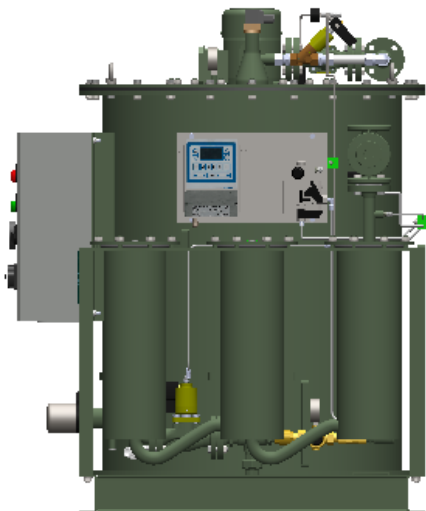
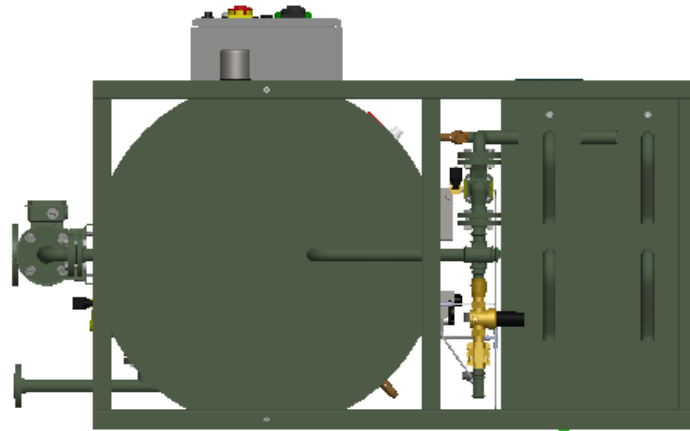
Revision :				Oberfläche:		Maßstab: 1:20		Gewicht: 609.97kg	
						Werkstoff:			
					Datum	Name		Ocean Clean 2.5 EB	
				Erst.	22.07.2015	M.Hille			
				Gepr.					
				Freig.					
				<div> <div> Ocean Clean GmbH Zum Kühlhaus 5 18069 Rostock Germany Phone: +49 (0) 381-811 2930 Fax: +49 (0) 381-811 2939 info@oceanclean.de </div>  </div>					
Index	Änderung	Datum	Name	<div> <div>OCB-2500-BG-000-01</div> <div>Seite 1/4</div> <div>A3</div> </div>					




Revision :				Oberfläche:		Maßstab:1:20		Gewicht: 609.97kg	
						Werkstoff:			
					Datum	Name		Ocean Clean 2.5 EB	
				Erst.	22.07.2015	M.Hille			
				Gepr.					
				Freig.					
				<div>Ocean Clean GmbH Zum Kühlhaus 5 18069 Rostock Germany Phone: +49 (0) 381-811 2930 Fax: +49 (0) 381-811 2939 info@oceanclean.de</div> <div></div>		OCB-2500-BG-000-01		Seite 2/4	
Index	Änderung	Datum	Name	info@oceanclean.de				A3	



Revision :				Oberfläche:		Maßstab:1:20		Gewicht: 609.97kg	
						Werkstoff:			
					Datum	Name		Ocean Clean 2.5 EB	
				Erst.	22.07.2015	M.Hille			
				Gepr.					
				Freig.					
				<div>Ocean Clean GmbH Zum Kühlhaus 5 18069 Rostock Germany Phone: +49 (0) 381-811 2930 Fax: +49 (0) 381-811 2939 info@oceanclean.de</div> <div></div>		OCB-2500-BG-000-01		Seite 3/4	
Index	Änderung	Datum	Name					A3	



Revision :				Oberfläche:		Maßstab:1:20		Gewicht: 609.97kg			
						Werkstoff:					
					Datum	Name		Ocean Clean 2.5 EB			
				Erst.	22.07.2015	M.Hille					
				Gepr.							
				Freig.							
				<div>Ocean Clean GmbH Zum Kühlhaus 5 18069 Rostock Germany Phone: +49 (0) 381-811 2930 Fax: +49 (0) 381-811 2939 info@oceanclean.de</div> <div></div>				OCB-2500-BG-000-01		Seite 4/4 A3	
Index	Änderung	Datum	Name								



Typenzulassungszeugnis für 15 ppm Ölfilteranlagen

*Certificate of Type Approval for
15 ppm Bilge Separator*

**Ausgestellt im Namen der Regierung der
BUNDESREPUBLIK DEUTSCHLAND durch die
BERUFGENOSSENSCHAFT VERKEHRSWIRTSCHAFT
POST-LOGISTIK TELEKOMMUNIKATION**

*Issued under the authority
of the Government of the FEDERAL REPUBLIC OF GERMANY by
BERUFGENOSSENSCHAFT VERKEHRSWIRTSCHAFT
POST-LOGISTIK TELEKOMMUNIKATION*

Hiermit wird bescheinigt, daß die nachstehend aufgeführte 15 ppm Ölfilteranlage einer Prüfung unterzogen und gemäß den Anforderungen der technischen Beschreibung, enthalten in Teil 1 der Anlage zu den Richtlinien und Anforderungen der IMO-Entschlieung MEPC.107(49) erprobt wurde. Dieses Zeugnis ist nur für die nachstehende 15 ppm Ölfilteranlage gültig.

This is to certify that the 15 ppm Bilge Separator listed below has been examined and tested in accordance with the requirements of the specifications contained in part 1 of the annex to the guidelines and specifications contained in IMO-Resolution MEPC.107(49). This certificate is valid only for 15 ppm Bilge Separator referred to below.

15 ppm Ölfilteranlage geliefert durch Ocean Clean GmbH, Zum Kühlhaus 5, 18069 Rostock, Germany

15 ppm Bilge Separator supplied by

Typbezeichnung

Ocean Clean 2,5 EB

under type and model designation

und besteht aus

and incorporating

15 ppm Ölfilteranlage hergestellt durch Ocean Clean GmbH

15 ppm Bilge Separator manufactured by

Zusammenstellungszeichnung-Nr.

06-2500-1

Datum 03.12.2004
date

to specification/assembly drawing No.

Coalescer hergestellt durch

Ocean Clean GmbH

Coalescer manufactured by

Zusammenstellungszeichnung-Nr.

EB-MO-1000

Datum
date

to specification/assembly drawing No.

Filter hergestellt durch

Ocean Clean GmbH

Filters manufactured by

Zusammenstellungszeichnung-Nr.

EB-KD-20 EB/P

Datum
date

to specification/assembly drawing No.

Andere Komponenten

--

Other means

Zusammenstellungszeichnung-Nr.

--

Datum
date

to specification/assembly drawing No.

Steuergeräte hergestellt durch

Ocean Clean GmbH

Control equipment manufactured by

Zusammenstellungszeichnung-Nr.

OC-OWC-01

Datum
date

to specification/assembly drawing No.

Versorgungspumpenleistung

2,5 m³/h

Supply pump capacity

Motorleistung

0,75 kW

Motor rating

Maximaler Durchfluss des Systems

2,75 m³/h

Maximum throughput of system

Wenn die Zubringerpumpe nicht Anlagenteil des Systems ist, so ist das vorgesehene Verfahren anzugeben, das sicherstellt, daß der maximale Durchfluss des Systems nicht überschritten wird.

If integral feed pump is not fitted state method proposed for ensuring maximum throughput of system is not exceeded.

Eine Kopie dieses Zeugnisses soll jederzeit auf jedem Schiff mitgeführt werden, das mit dieser Ölfilteranlage ausgerüstet ist.

A copy of this Certificate should be carried aboard a vessel fitted with this Separator at all times.

*) Nichtzutreffendes streichen

Zulassungs-Nr. 330410-00

*) Delete as appropriate

Certificate-No.

Auferlegte Einschränkungen:

Limiting Conditions imposed:

Die Entöleranlage Ocean Clean 2,5 EB darf nicht in explosionsgefährdeten Räumen aufgestellt werden und muss mit einer Exzentrerschneckenpumpe Type Allweiler AEB1N25 (2,5 m³/h bei 763 U/min) oder einer Pumpe ausgerüstet werden, deren Kennlinie dem Durchfluß, Saug- und Druckverhältnissen obiger Pumpe entspricht.

The oily water separator Ocean Clean 2,5 EB is not permitted to be installed in space subject to explosion hazard and has to be equipped with an eccentric helical pump type Allweiler AEB1N25 (2,5 m³/h at 763 rpm) or a pump with same speed-delivery characteristic curve as the above mentioned.

Bemerkungen:

Remarks:

Das Typenzulassungszeugnis für das o.g. System wird aufgrund der Erprobung der Entöleranlage Ocean Clean 1,0 EB gemäß IMO-Entschließung MEPC.107(49) ausgestellt.

This certificate of type approval for the above mentioned system has been issued based on the test with the oily water separator type Ocean Clean 1,0 EB in accordance with IMO-Resolution MEPC.107(49).

Dieses Typenzulassungszeugnis bleibt über das nachstehende Datum hinaus in Kraft, sofern kein Widerruf erfolgt. Ein Widerruf für auf einem Schiff eingebaute Einrichtungen kann z.B. erfolgen, wenn diese nicht gefahren und/oder nicht gewartet und/oder nicht funktionsbereit sind und/oder nicht innerhalb einer angemessenen Frist an zukünftige Bestimmungen angepasst werden können.

This certificate of type approval is in force beyond the below mentioned date unless it is revoked.

A revocation of the equipment installed aboard the ship can follow, but is not limited to, if the equipment is not maintained and/or is not in good working order and/or the equipment can not be modified within an appropriate time frame, due to future regulatory standards.

Dieses Typenzulassungszeugnis ist gültig bis

28.02.2025

This certificate of type approval is valid until

Daten und Ergebnisse der Erprobungen siehe Anhang.

Test data and results attached in the appendix.

Ausgestellt in Hamburg am **01.03.2020**

Issued at Hamburg on



**BERUFGSGENOSSENSCHAFT FÜR TRANSPORT
UND VERKEHRSWIRTSCHAFT
- DIENSTSTELLE SCHIFFSSICHERHEIT -**

(HELLMANN)

Unterschrift

Signature

Die Ölfilteranlage Serien-Nr.

The oil filtering equipment serial No.

entspricht dem geprüften Typ.

complies with the tested type.

Ort

Place

Datum

date

Firmen-
stempel

*Company
stamp*

Unterschrift

Signature

**Anhang zum Typenzulassungszeugnis
für 15 ppm Ölfilteranlagen**

Appendix to the certificate of the type approval of 15 ppm Bilge Separator

zu Type: Ocean Clean 2,5 EB
to type: Ocean Clean 2,5 EB

Typenbezeichnung der zugelassenen Anlage
Type of approved equipment

Ocean Clean 1,0 EB

Daten und Ergebnisse der Erprobungen, durchgeführt an einer 15 ppm Ölfilteranlage gemäß Teil 1 der Anlage zu den Richtlinien und Anforderungen der IMO-Entschließung MEPC.107(49).

Test data and results of tests conducted on a 15 ppm Bilge Separator in accordance with part 1 of the annex to the Guidelines and Specifications contained in IMO Resolution MEPC.107(49).

15 ppm Ölfilteranlage zur Verfügung gestellt durch
15 ppm Bilge Separator submitted by

Ocean Clean GmbH

Ort der Erprobung
Test location

Ocean Clean GmbH, Wehrmannsdamm 11, 27245 Kirchdorf, Germany

Verfahren der Probenanalyse
Method of sample analysis

IMO-Entschließung MEPC.107(49), Teil 4
IMO-Resolution MEPC.107(49), part 4

Analysen der Proben durch
Samples analysed by

CHEMISCH-TECHNOLOGISCHES LABORATORIUM GMBH & CO. KG
Dr. Wolfgang Melzer; Dortmunder Str. 20; 28199 Bremen; Germany

Die Erprobung der elektrischen und elektronischen Geräte der 15 ppm Ölfilteranlage ist unter Umgebungsbedingungen gemäß Teil 3 der Anlage zu den Richtlinien und Anforderungen der IMO-Entschließung MEPC.107(49) durchgeführt worden. Die Anlage arbeitete bei Beendigung der jeweiligen Erprobung, die im Bericht über die Prüfung bei Umgebungsbedingungen festgelegt ist, zufriedenstellend.

Environmental testing of the electrical and electronic section of the 15 ppm Bilge Separator has been carried out in accordance with part 3 of the annex to the guidelines and specifications contained in IMO Resolution MEPC.107(49). The equipment functioned satisfactorily on completion of each test specified on the environmental test protocol.

Empfehlungen und Informationen des Herstellers über den Gebrauch von Reinigungsmittel
Manufactures recommendations and information concerning the use of cleansing agents

.....

.....

.....

.....

.....

.....

Testflüssigkeit „A“
Test fluid "A"

Dichte Density	0,9826	kg/l bei 15°C kg/l at 15°C
Viskosität Viscosity	33,8	mm²/s bei 100°C Centistokes at 100°C
Flammpunkt Flash point	73	°C
Aschegehalt Ash content	0,074	%
Wassergehalt bei Versuchsbeginn Water content at start of test	0,95	%

Testflüssigkeit „B“
Test fluid "B"

Dichte Density	0,8422	kg/l bei 15°C kg/l at 15°C
Viskosität Viscosity	3,84	mm²/s bei 40°C Centistokes at 40°C
Flammpunkt Flash point	61	°C
Aschegehalt Ash content	<0,001	%
Wassergehalt bei Versuchsbeginn Water content at start of test	<0,05	%

Testflüssigkeit „C“
Test fluid "C"

Tensid-dokumentierter Beweis Surfactant-documentary evidence*	Surfactant	Sigma-Aldrich Chemie GmbH, Product number D 2525 Dodecylbenzenesulfonic Acid Sodium Salt
Eisenoxid-dokumentierter Beweis Iron oxides-documentary evidence*	Iron oxides	Particle Technology limited, Derbyshire U.K. Batch number 4281

Testwasser
Test water

Dichte Density	1,001	kg/l bei 20°C kg/l at 20°C	Testtemperaturen Test temperatures	
Vorhandene Feststoffe Solid mater present	<1	mg/l	Umgebungstemperatur Ambient	25 °C
			Testflüssigkeit „A“ Test fluid "A"	40 °C
			Testflüssigkeit „B“ Test fluid "B"	25 °C
			Testflüssigkeit „C“ Test fluid "C"	25 °C
			Testwasser Test water	22 °C

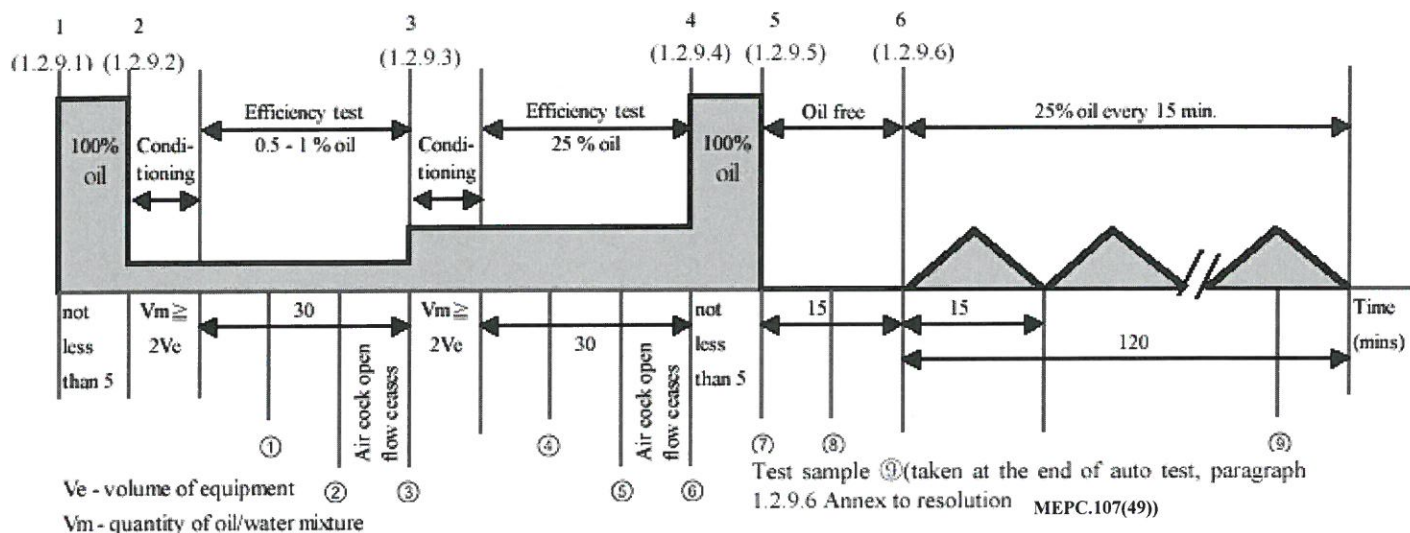
Eine schematische Darstellung des Prüfstandes ist beigelegt.
Diagram of test rig attached.

Eine schematische Darstellung der Probeentnahmestellen ist beigelegt.
Diagram of sampling arrangement attached.

* Zeugnis oder Laborauswertung
* Certificate or laboratory analysis

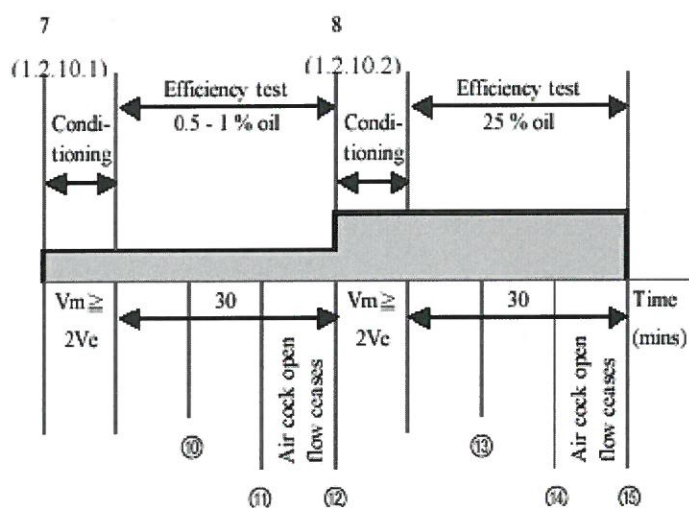
Versuchsergebnisse (mg/kg) und Prüfabläufe *Test Results (in ppm) and Test Procedures*

Test Fluid A



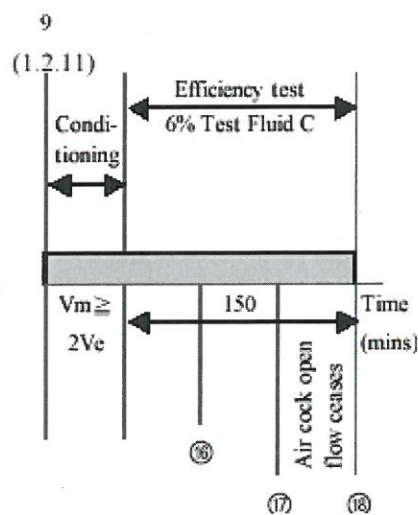
	1	2	3	4	5	6	7	8	9
Influent	0,5-1	0,5-1	0,5-1	25	25	25	100	0	25
Effluent	0,4	0,1	<0,1	<0,1	<0,1	<0,1	<0,1	<0,1	<0,1

Test Fluid B



	10	11	12	13	14	15
Influent	0,5-1	0,5-1	0,5-1	25	25	25
Effluent	0,6	0,7	0,6	2,0	2,7	2,0

Test fluid C



	16	17	18
Influent	6	6	6
Effluent	0,4	0,4	0,5

1 – 9 steps refer to paragraph

(1) – (18) points where samples to be taken

Ausgestellt in Hamburg, am
 Issued at Hamburg, on

01.03.2020



**Berufsgenossenschaft für Transport
 und Verkehrswirtschaft**
 - Dienststelle Schiffssicherheit -

(HELLMANN)
 Unterschrift
 Signature



Europäisch notifizierte Stelle
Kennnummer 0736
European notified body
Identification number 0736



DGUV Test

Prüf- und Zertifizierungsstelle
BG Verkehr
Dienststelle Schiffssicherheit

EG-Baumusterprüfbescheinigung (Modul B) EC Type Examination (Module B) Certificate

Zulassungs-Nr.
Certificate No.

330410-00

Hersteller (Antragsteller)
Manufacturer (Applicant)

Ocean Clean GmbH

Adresse
Address

Zum Kühlhaus 5, 18069 Rostock, Germany

Ausrüstung
(Nummer & Bezeichnung)
Equipment
(Number & Item designation)

MED/2.1

Öl - Filteranlage
Oil - filtering equipment

Produkttyp
Product Type

Ocean Clean 2,5 EB

Produkteinschränkung
Product Restriction

n/a
n/a

Prüfgrundlage
Specified Standard

IMO-Resolution MEPC.107(49) und IMO MEPC.1 / Circ. 643
IMO Resolution MEPC.107(49) and IMO MEPC.1 / Circ. 643

Die auf den folgenden Seiten aufgeführten Bedingungen sind Bestandteil dieses Zertifikats.

Diese Baumusterprüfbescheinigung gilt, solange sie nicht entzogen oder widerrufen wird und die Gegenstände unverändert, einsatzfähig eingesetzt werden.

The listed conditions on following pages are part of this certificate.

This certificate remains valid unless cancelled or revoked, provided the conditions in the attached schedule are complied with and the equipment remains satisfactory in service.

On this certificate the German text shall prevail.

Hiermit wird bestätigt, dass:

This is to certify that:

Die BG Verkehr - Dienststelle Schiffssicherheit die entsprechenden EG-Bauartzulassungsverfahren zur Bewertung angewendet hat und das genannte Baumuster den einschlägigen MARPOL- Bestimmungen der Richtlinie 2014/90/EU (Schiffsausrüstung) in der jeweils geltenden Fassung, zuletzt geändert durch die Durchführungsverordnung (EU) 2019/1397, vorbehaltlich der im Zertifikat genannten Auflagen, entspricht.

BG Verkehr - Ship Safety Division did undertake the relevant type approval procedures for the equipment identified below which was found to be in compliance with the MARPOL requirements of Marine Equipment Directive (MED) 2014/90/EU, as amended by Commission Implementing Regulation (EU) 2019/1397 subject to any conditions in the schedule attached hereto.

Ausstellungsdatum
Date of issue
Ablaufdatum
Expiry date

01.03.2020

28.02.2025



Unterschrift (Steinbock)
Signature



Europäisch notifizierte Stelle
Kennnummer 0736
European notified body
Identification number 0736

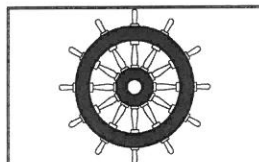
Zulassungsbedingungen / condition of approval:

Note 1: Dieses Zertifikat wird ungültig, wenn der Hersteller Änderungen oder Modifikationen jeglicher Art am zugelassenen Produkt durchgeführt hat, die nicht der benannten Stelle gemeldet und mit ihr abgestimmt wurden.
This certificate becomes invalid if the manufacturer makes any changes or modifications to the approved equipment, which have not been notified to, and agreed with the notified body named on this certificate.

Note 2: Sollten spezielle Regeln oder Prüf-Standards für die o.g. Ausrüstung während der Gültigkeit des Zertifikates geändert werden, muss das Produkt neu getestet werden, bevor es nach Inkrafttreten der Änderungen an Bord geliefert wird.
Should the specified regulations or standards be amended during the validity of this certificate, the product(s) is/are to be re-approved prior to it/they being placed on board vessels to which the amended regulations or standards apply.

Note 3: Das Konformitätskennzeichen darf an o. g. zugelassener Ausrüstung nur angebracht und eine "Declaration of Conformity" vom Hersteller nur ausgestellt werden, wenn die Qualitätssicherungsmodule (D, E oder F) des Anhangs II der Richtlinie voll eingehalten und durch die „benannte Stelle“ im Rahmen eines schriftlichen Vertrages mit dem Hersteller überwacht werden.

The Mark of Conformity may only be affixed to the above type approved equipment and a Manufacturer's Declaration of Conformity issued when the Quality assurance module (D, E or F) of Annex II of the Directive is fully complied with and controlled by a written inspection agreement with a notified body.



XXXX / YYYY

Note 4: "Steuerrad" Format

YYYY Die vierstellige Ziffern des Jahres, in dem das Konformitätskennzeichen angebracht wurde.

XXXX Kennnummer der benannten Stelle, die die Qualitätssicherung beim Hersteller überwacht

"Wheelmark" Format

YYYY The year in which the mark is affixed.

XXXX Notified Body number undertaking surveillance module

Note 5: Die an Bord von Seeschiffen zur Verwendung kommende Ausrüstung muss mit der geprüften Ausrüstung in seiner Zusammensetzung und seinen Eigenschaften übereinstimmen.

The equipment installed on board ships shall comply in every respect with the Marine equipment which has been tested.

Note 6: Die in den Handel kommende Schiffsausrüstung sind entsprechend Artikel 10 der Richtlinie 2014/90/EU des Rates vom 23. Juli 2014 über Schiffsausrüstung zu kennzeichnen.

The equipment shall be marked in accordance with Article 10 of the Council Directive 2014/90/EU of 23 July 2014 on Marine Equipment as amended.

Note 7: Diese EG-Baumusterprüfbescheinigung darf nur in vollem Wortlaut veröffentlicht oder Dritten zugänglich gemacht werden.

This EC-Type Examination Certificate may only be published or transmitted unabridged.



Europäisch notifizierte Stelle
Kennnummer 0736
European notified body
Identification number 0736



DGUV Test

Prüf- und Zertifizierungsstelle
BG Verkehr
Dienststelle Schiffssicherheit

Bestimmungsgemäße Verwendung/intended purpose:

Öl - Filteranlagen für Schiffe gemäß MARPOL 73/78, Anlage I Reg. 14

Oil - filtering equipment for ships acc. MARPOL 73/78 Annex I Reg. 14

Mitgeltende Unterlagen/further applicable documents:

Dokumente/documents	Ausgestellt von/issued by	Datum/date
Prüfbericht/test report	Chemisch-Technologisches Laboratorium GMBH & CO. KG, Bremen / Germany	08.03.2004
Unterlagen zur Ausstellung des IMO Zertifikats 330410-00 / records to issue IMO certificate 330410-00	BG Verkehr - Ship Safety Division	01.03.2020
Umweltverträglichkeitsprüfung nach MEPC.107(49) environmental test acc.MEPC.107(49)	paconsalt GmbH Hamburg	25.09.2004

Technische Daten / technical characteristics

Zeichnung/assembly drawing	Nr./no.:	Datum/date
	06-2500-1	03.12.2004

Weitere Bedingungen und Auflagen / additional conditions and remarks:

- 1.
- 2.
- 3.
- 4.
- 5.
- 6.

----- ENDE DES DOKUMENTS -----

----- END OF DOCUMENT -----